

Avvisi

REGIONE BASILICATA UFFICIO RISORSE IDRICHE

Ripubblicazione Avviso istanza di concessione trentennale per l'utilizzo di acque pubbliche superficiali derivanti da corso d'acqua. Lago o invaso artificiale ad uso riqualificazione di energia (R.D. 1775/1933 e D.G.R. N. 833/2015) - Impianto di accumulo idroelettrico mediante pompaggio denominato "Gravina - Serra del Corvo" avente potenza pari a 200 MW, con derivazione di acque superficiali dal Torrente Basentello e canale Roviniero presso l'invaso Serra del Corvo - Diga del Basentello, nei Comuni di Genzano di Lucania (PZ) e Gravina in Puglia (BA) e con opere d'impianto ubicate nel Comune di Gravina in Puglia (BA) località Jazzo Piccolo, Serra del Corvo e Monte Merano.

AVVISO

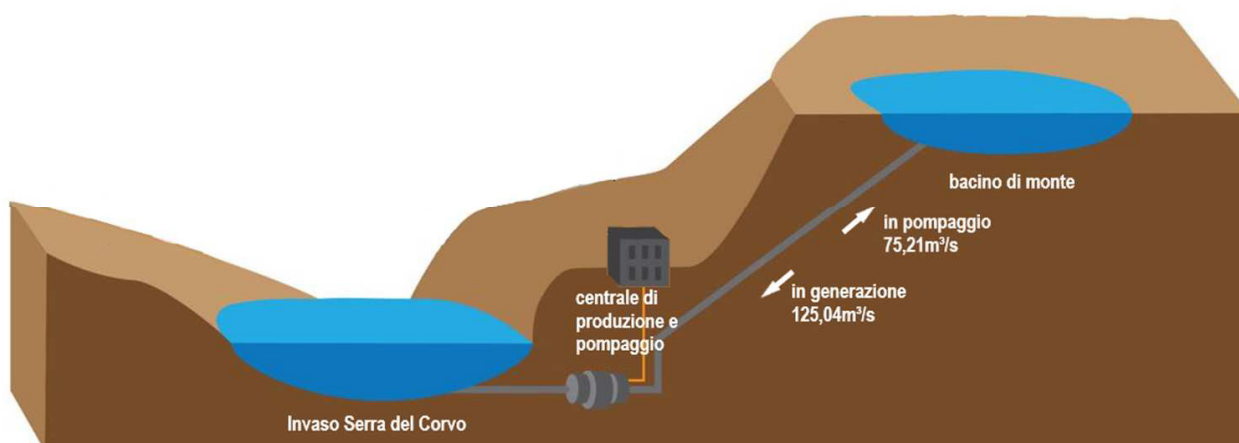
La Fri-El S.p.A. con istanza del 05/11/2021, prot. 0029351, ha chiesto, ai sensi del R.D. del 11/12/1933 N°1775 e successive modifiche ed integrazioni, la concessione di derivazione dell'acqua pubblica superficiale dall'invaso Serra del Corvo sul Torrente Basentello in agro di Genzano di Lucania (PZ) e Gravina in Puglia (BA), ad uso pompaggio puro con integrale restituzione di un volume massimo di acqua annuo stimato di 5.672.857 mc e per una portata massima di prelievo in fase di pompaggio 75,21 mc/sec.

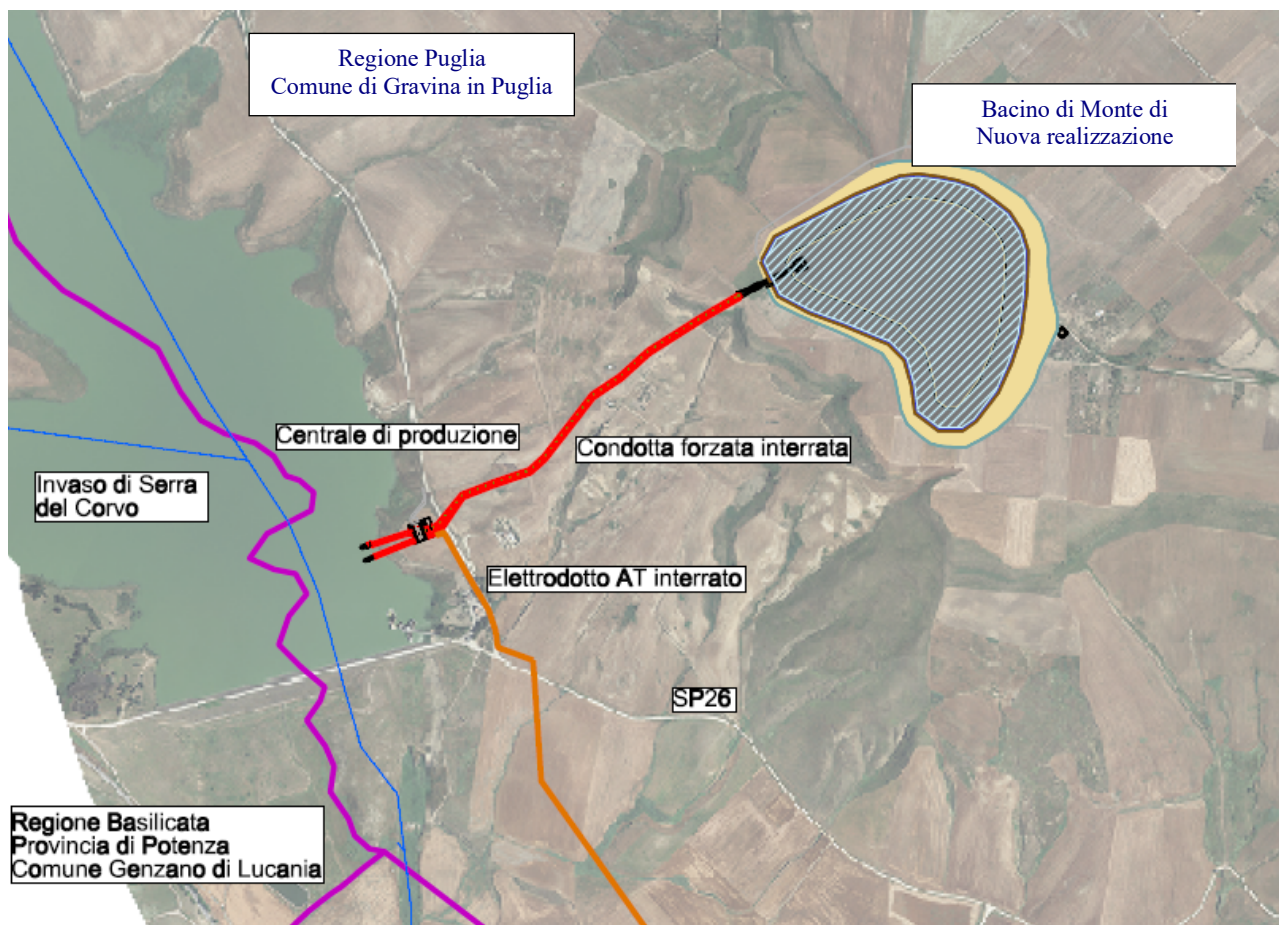
Il punto di prelievo presenta le seguenti coordinate geografiche: est 16,243539° – nord 40,845884° ed è riportato al catasto dei terreni del Comune di Gravina in Puglia al foglio di mappa n°46 in prossimità della particella n°137.

Il progetto prevede la realizzazione di un nuovo impianto idroelettrico di accumulo idroelettrico a pompaggio puro situato al confine tra le Province di Potenza e Bari e dei Comuni di Gravina in Puglia (BZ) e Genzano di Lucania (PZ), in località Serra del Corvo. L'invaso di valle e già esistente (Diga del Basentello) ed è gestito da EIPLI esclusivamente per fini irrigui. E' prevista la realizzazione di un nuovo invaso di monte in contrada S. Antonio nel Comune di Gravina in Puglia, che sarà collegato all'invaso di Serra del Corvo tramite un sistema di condotte forzate interrate. In corrispondenza dell'invaso di Serra del Corvo, in orografica sinistra, saranno realizzate la centrale di generazione e pompaggio, le bocche di presa e restituzione e la sottostazione elettrica di trasformazione, entrambe realizzate interrate. Il sito di intervento dista 58 Km dal capoluogo Bari e ca. 15 Km dall'abitato di Gravina in Puglia in direzione N-O.

Si riporta di seguito la rappresentazione schematica delle opere.

Schema funzionale impianto a pompaggio e accumulo





Le osservazioni ed opposizioni scritte avverso la derivazione richiesta potranno essere presentate all'Ufficio Risorse Idriche della Direzione dell'Ambiente, del Territorio e dell'Energia, avente sede in Via Vincenzo Verrastro, 5 Potenza, presso cui si trovano depositati, per la visione, copia della domanda e i files degli elaborati progettuali:

- non oltre 30 giorni dalla data della pubblicazione del presente avviso sul Bollettino Ufficiale della Regione Basilicata;
- non oltre 15 giorni dalla data di affissione del presente avviso all'albo pretorio del Comune di Genzano di Lucania (PZ) e del Comune di Gravina in Puglia (BA).

*Il Dirigente ad interim dell'Ufficio
Ing. Roberto TRICOMI*