

SOCIETA' MARTINUCCI

Rende noto. Pratica n. 207293178. Procedimento autorizzativo alla costruzione ed esercizio di un elettrodotto M.T. a 20 kV in cavo aereo e interrato.

**Oggetto: AUT_207293178 – MARTINUCCI S.R.L.
Pubblicazione online Rende Noto**

Martinucci S.r.l., Codice Fiscale/Partita Iva 03636870754, con sede legale in Zona Industriale, snc – 73040 Specchia (LE), in qualità di richiedente per conto del gestore di rete E-Distribuzione S.p.A., che sarà destinatario del provvedimento autorizzativo ed esecutore delle opere di connessione,

RENDE NOTO

che con istanza tramessa in data 27/11/2019 all'Ufficio Servizio Ambiente della Provincia di Lecce attraverso PEC - protocollo telematico opec292.20191127105733.30879.364.2.68@pec.aruba.it – ha chiesto ai sensi del vigente T.U. n° 1775 sulle Acque e sugli Impianti Elettrici, approvato con R.D. 11.12.33 e L.R. n° 25 del 09.10.08, **l'ottenimento delle autorizzazioni a costruire ed esercire destinate ad E-Distribuzione S.p.A.**, con efficacia di Dichiarazione di Pubblica Utilità, ex art. 16, comma 1, D.P.R. 327/2001 ed il rilascio del Decreto di Asservimento Coattivo in via d'Urgenza (art. 22 del D.P.R. n° 327/01) del seguente impianto :

Costruzione ed esercizio di un elettrodotto M.T. a 20 kV in cavo aereo e interrato per allacciamento impianto fotovoltaico richiesto da "MARTINUCCI S.r.l.", in agro dei Comuni di Presicce-Acquarica e Salve.

La costruzione della suddetta linea elettrica interesserà i terreni allibrati in catasto dei Comuni di Presicce-Acquarica (LE) e Salve (LE) con gli estremi (Foglio e Particelle) riportati nella tabella allegata.

Le opere di rete sovra-citate, una volta realizzate, saranno inserite nel perimetro della rete nazionale di distribuzione dell'energia elettrica di proprietà di E-Distribuzione S.p.A. e, pertanto, non dovrà essere inserito per il caso di dismissione dell'impianto di produzione, l'obbligo di rimozione delle stesse e di ripristino dei luoghi.

La realizzazione della citata infrastruttura è urgente in quanto consiste in un ampliamento della Rete Elettrica Nazionale, qualificandosi come opera a carattere di pubblica utilità.

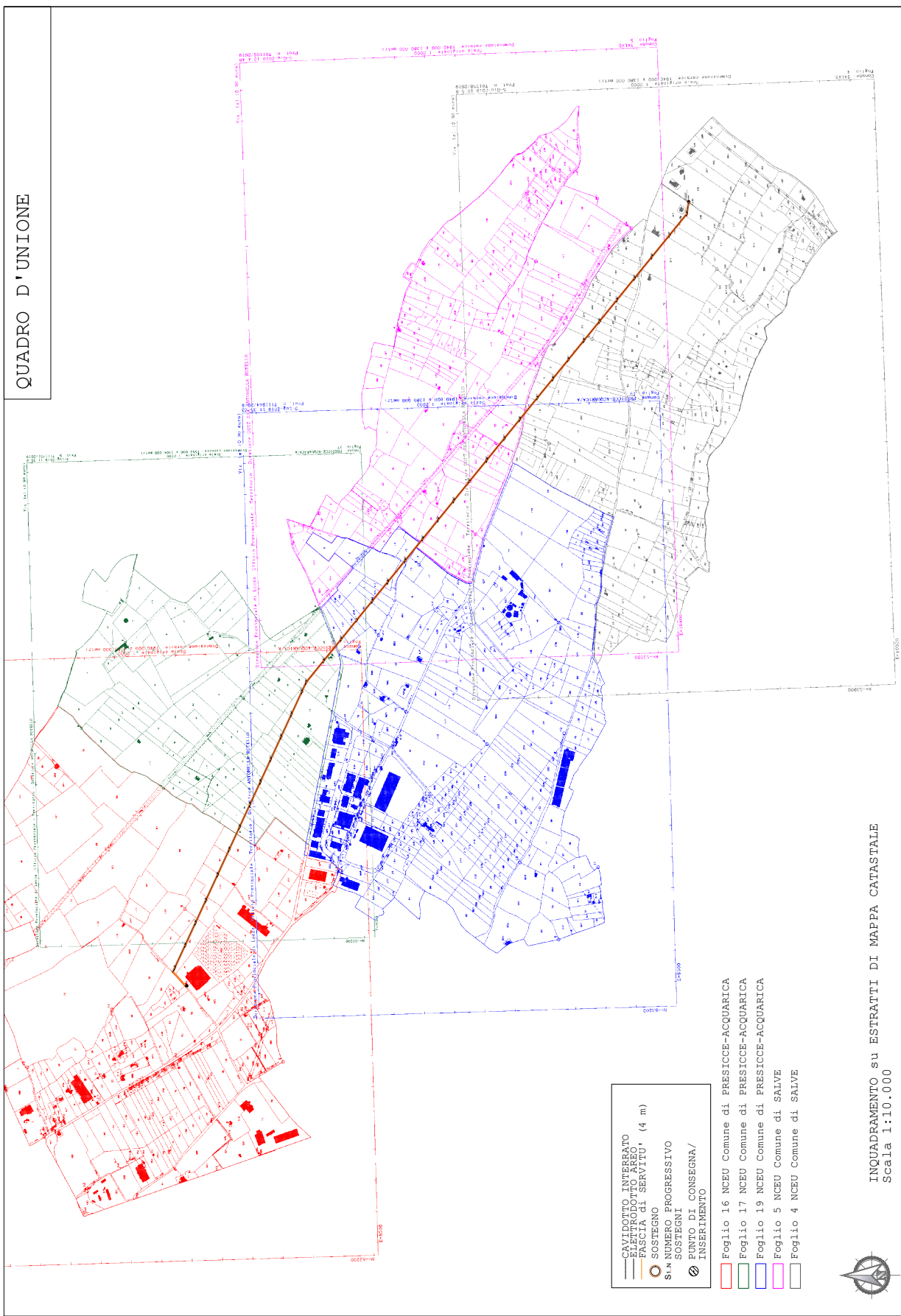
Le opposizioni, le osservazioni e comunque le condizioni a cui dovrà essere eventualmente vincolata la richiesta di autorizzazione, dovranno essere presentate dagli aventi interesse, alla succitata Provincia di Lecce entro 30 giorni dalla data di pubblicazione del presente avviso.

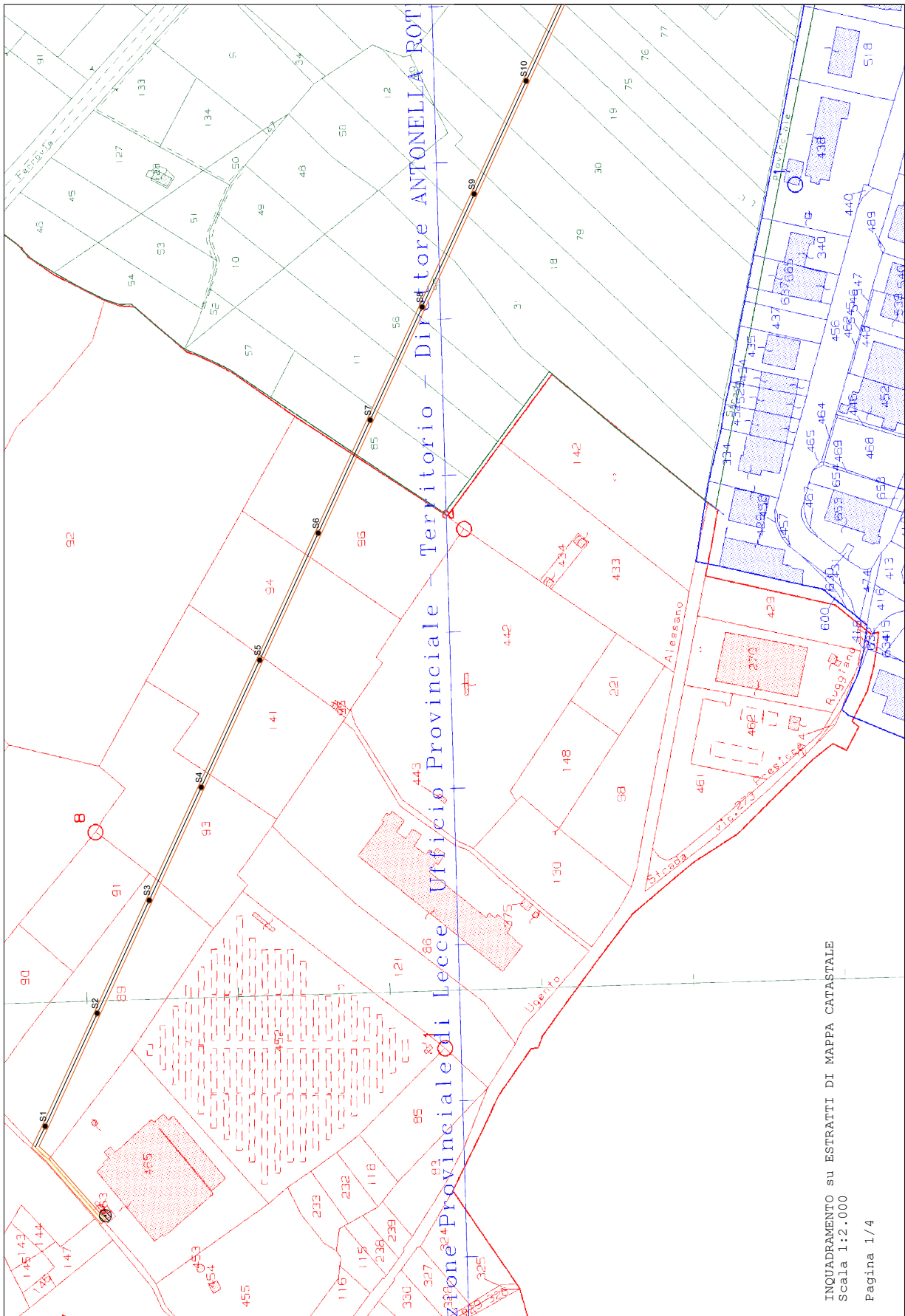
Gli atti e i documenti presentati con l'istanza possono essere visionati presso la Provincia di Lecce - Servizio Ambiente - Via Botti, 1 - 73100 Lecce.

Allegati

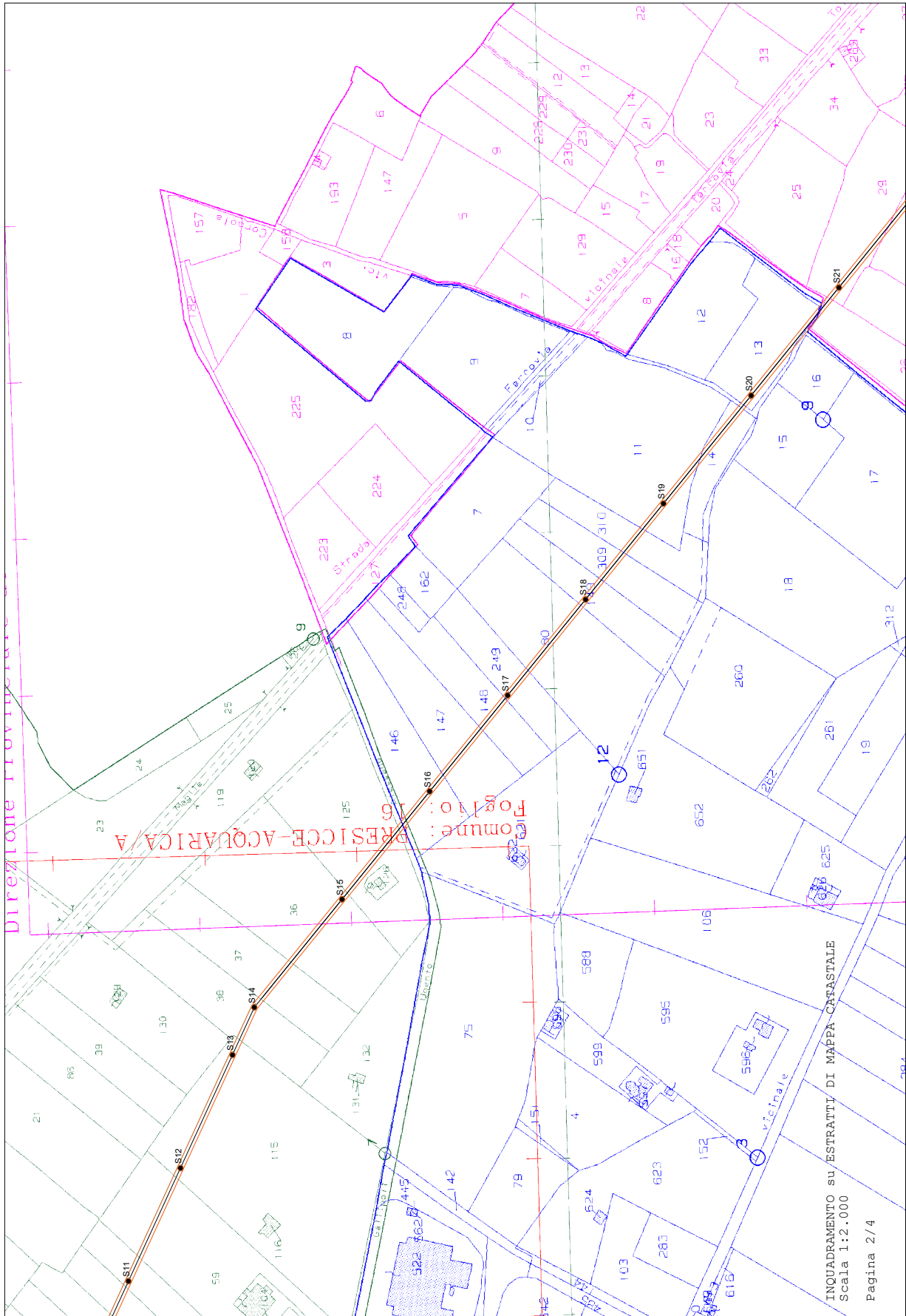
- Planimetria su base catastale dell'opera
- Elenco riferimenti catastali terreni interessati

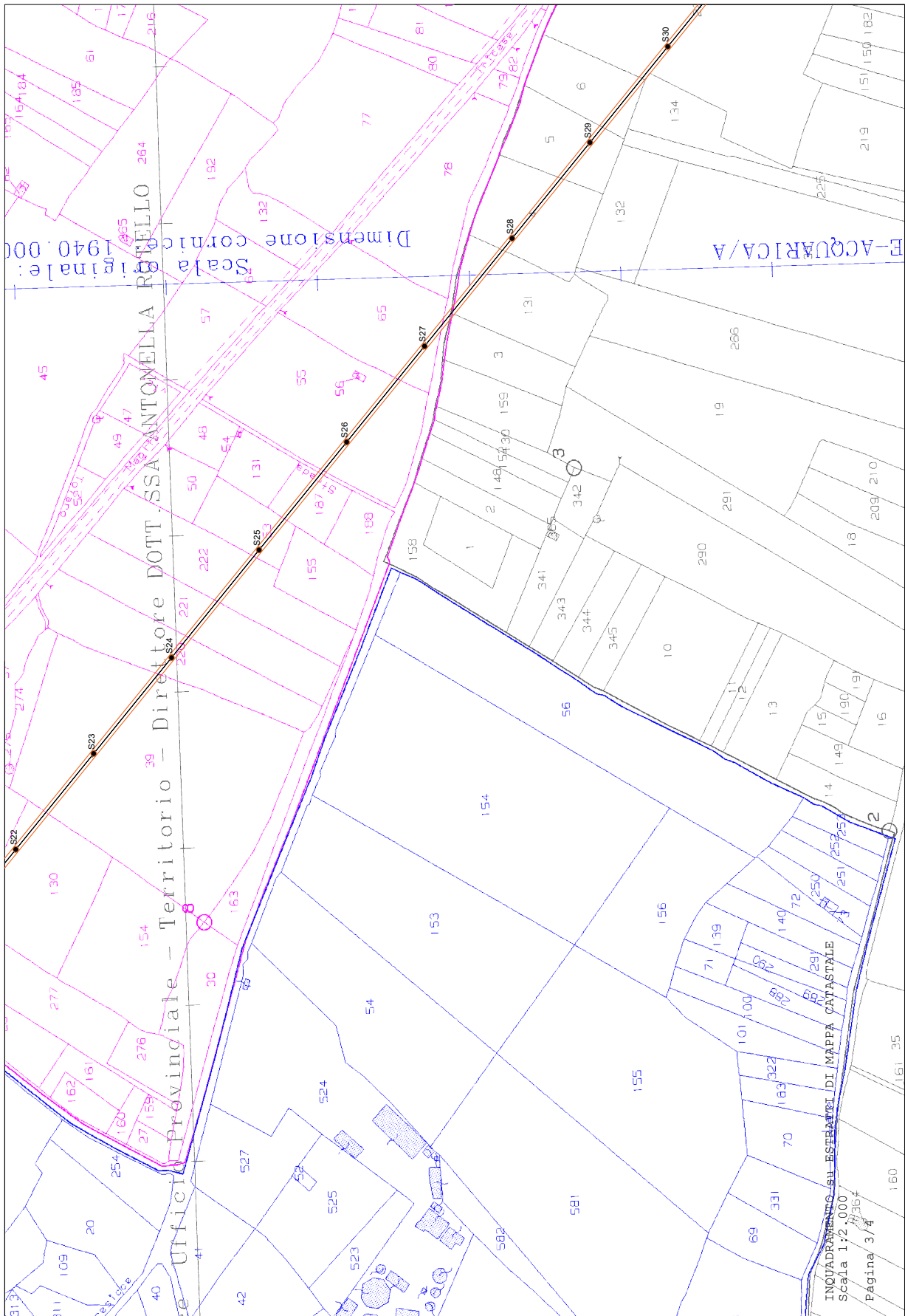
ERNESTO MARTINUCCI
(Rapp. Legale MARTINUCCI SRL)

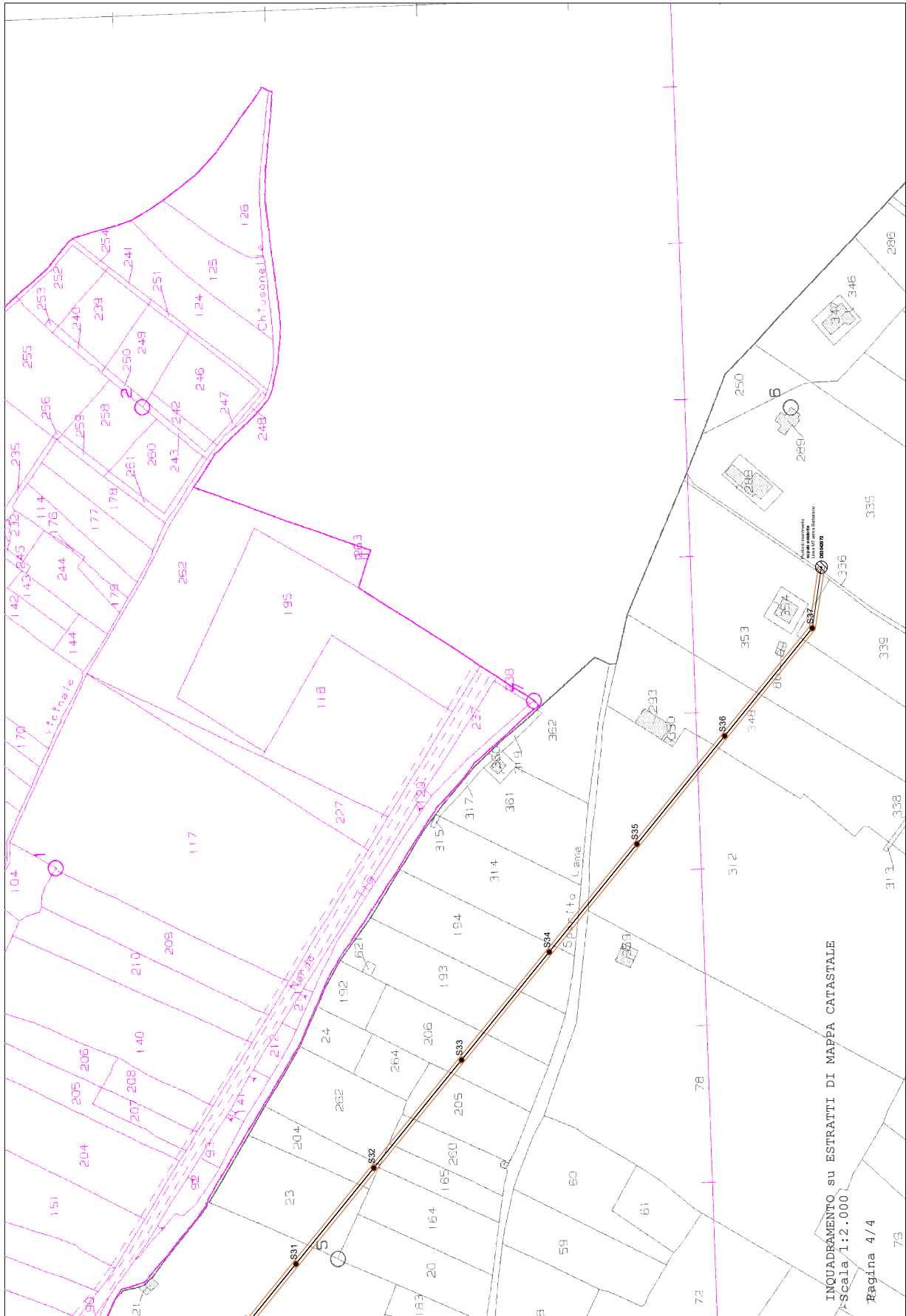




INQUADRAMENTO su ESTRATTI DI MAPPA CATASTALE
Scala 1:2.000
Pagina 1/4







INQUADRAMENTO su ESTRATTI DI MAPPA CATASTALE

Scala 1:2.000

Pagina 4/4

**TABELLA RIFERIMENTI CATASTALI TERRENI INTERESSATI SERVITU'
ELETTRODOTTO PRATICA N. 207293178**

N.d'ordine	Comune	foglio	particella	SERVITU' DI ELETTRODOTTO [m2]	N° SOSTEGNI
1	Presicce-Acquarica	16	89	756	3
2	Presicce-Acquarica	16	93	308	1
3	Presicce-Acquarica	16	141	332	1
4	Presicce-Acquarica	16	94	288	0
5	Presicce-Acquarica	16	96	285,6	1
6	Presicce-Acquarica	17	85	128	1
7	Presicce-Acquarica	17	11	141,6	0
8	Presicce-Acquarica	17	56	125,6	0
9	Presicce-Acquarica	17	55	172	1
10	Presicce-Acquarica	17	31	116	0
11	Presicce-Acquarica	17	18	112	1
12	Presicce-Acquarica	17	79	144	0
13	Presicce-Acquarica	17	30	177,6	1
14	Presicce-Acquarica	17	19	84	0
15	Presicce-Acquarica	17	75	84,8	0
16	Presicce-Acquarica	17	76	82,4	0
17	Presicce-Acquarica	17	77	84	1
18	Presicce-Acquarica	17	59	228	0
19	Presicce-Acquarica	17	115	390,4	2

N.d'ordine	Comune	foglio	particella	SERVITU' DI ELETTRODOTTO [m2]	N° SOSTEGNI
20	Presicce-Acquarica	17	38	123,2	1
21	Presicce-Acquarica	17	37	124	0
22	Presicce-Acquarica	17	36	232	1
23	Presicce-Acquarica	17	125	212	0
24	Presicce-Acquarica	19	146	152	1
25	Presicce-Acquarica	19	147	156	0
26	Presicce-Acquarica	19	148	104	0
27	Presicce-Acquarica	19	249	96	1
28	Presicce-Acquarica	19	80	220	0
29	Presicce-Acquarica	19	149	88	1
30	Presicce-Acquarica	19	309	92	0
31	Presicce-Acquarica	19	310	80	0
32	Presicce-Acquarica	19	11	240	1
33	Presicce-Acquarica	19	14	176	0
34	Presicce-Acquarica	19	13	276	1
35	Salve	5	26	60	0
36	Salve	5	29	232	1
37	Salve	5	130	244	1
38	Salve	5	39	464	1

N.d'ordine	Comune	foglio	particella	SERVITU' DI ELETTRODOTTO [m2]	N° SOSTEGNI
39	Salve	5	220	124	1
40	Salve	5	221	124	0
41	Salve	5	222	152	0
42	Salve	5	53	128	1
43	Salve	5	187	152	0
44	Salve	5	55	304	1
45	Salve	5	65	192	1
46	Salve	4	131	208	0
47	Salve	4	4	240	1
48	Salve	4	5	172	1
49	Salve	4	6	164	0
50	Salve	4	22	488	2
51	Salve	4	23	208	0
52	Salve	4	204	72	1
53	Salve	4	262	0	0
54	Salve	4	165	40	0
55	Salve	4	260	88	0
56	Salve	4	205	156	0
57	Salve	4	206	132	1

N.d'ordine	Comune	foglio	particella	SERVITU' DI ELETTRODOTTO [m2]	N° SOSTEGNI
58	Salve	4	193	144	0
59	Salve	4	194	148	1
60	Salve	4	314	100	0
61	Salve	4	312	528	1
62	Salve	4	348	180	1
63	Salve	4	353	248	0
64	Salve	4	339	112	1
65	Salve	4	336	12	0
66	Salve	4	335	12	0