

ENEL

Istanza di autorizzazione costruzione ed esercizio di linea elettrica aerea con dichiarazione di pubblica utilità. Agro di Galatone.

E-Distribuzione - Gruppo Enel - Infrastrutture e Reti Italia - Macro Area Territoriale Sud - - Zona Lecce-Marglie - via Potenza,8 - 73100 LECCE

RENDE NOTO

che con istanza Enel-DIS-06/09/2016-0555322, indirizzata all'Ufficio Servizio Ambiente della Provincia di Lecce, ha chiesto ai sensi del vigente T.U. n°1775 sulle Acque e sugli Impianti elettrici, approvato con R.D. 11.12.33 e L.R. n°25 del 09.10.08., l'autorizzazione a costruire ed esercire, con efficacia di dichiarazione di pubblica utilità, ex art. 16, comma 1, D.P.R. 327/2001 ed il rilascio del Decreto di Asservimento Coattivo in via d'Urgenza (art.22 del D.P.R. n° 327/01) del seguente impianto: Procedimento autorizzativo per la costruzione ed esercizio di una linea elettrica aerea BT per potenziamento rete e fornitura di energia elettrica al cliente **Struss Christine Ida Barbara, c.da Mitiello snc, in agro di Galatone (LE).**

Codice **SGQ LF0000059846353.**

La costruzione della suddetta linea interesserà i terreni allibrati in Catasto Terreni al Foglio di mappa n.44 p.lle nn.**325, 224, 221, 220, 219, 212, 193 e 86.**

Le opposizioni, le osservazioni e comunque le condizioni a cui dovrà essere eventualmente vincolata la richiesta di autorizzazione, dovranno essere presentate dagli aventi interesse, alla succitata Provincia di Lecce entro 30 giorni dalla data di pubblicazione del presente avviso.

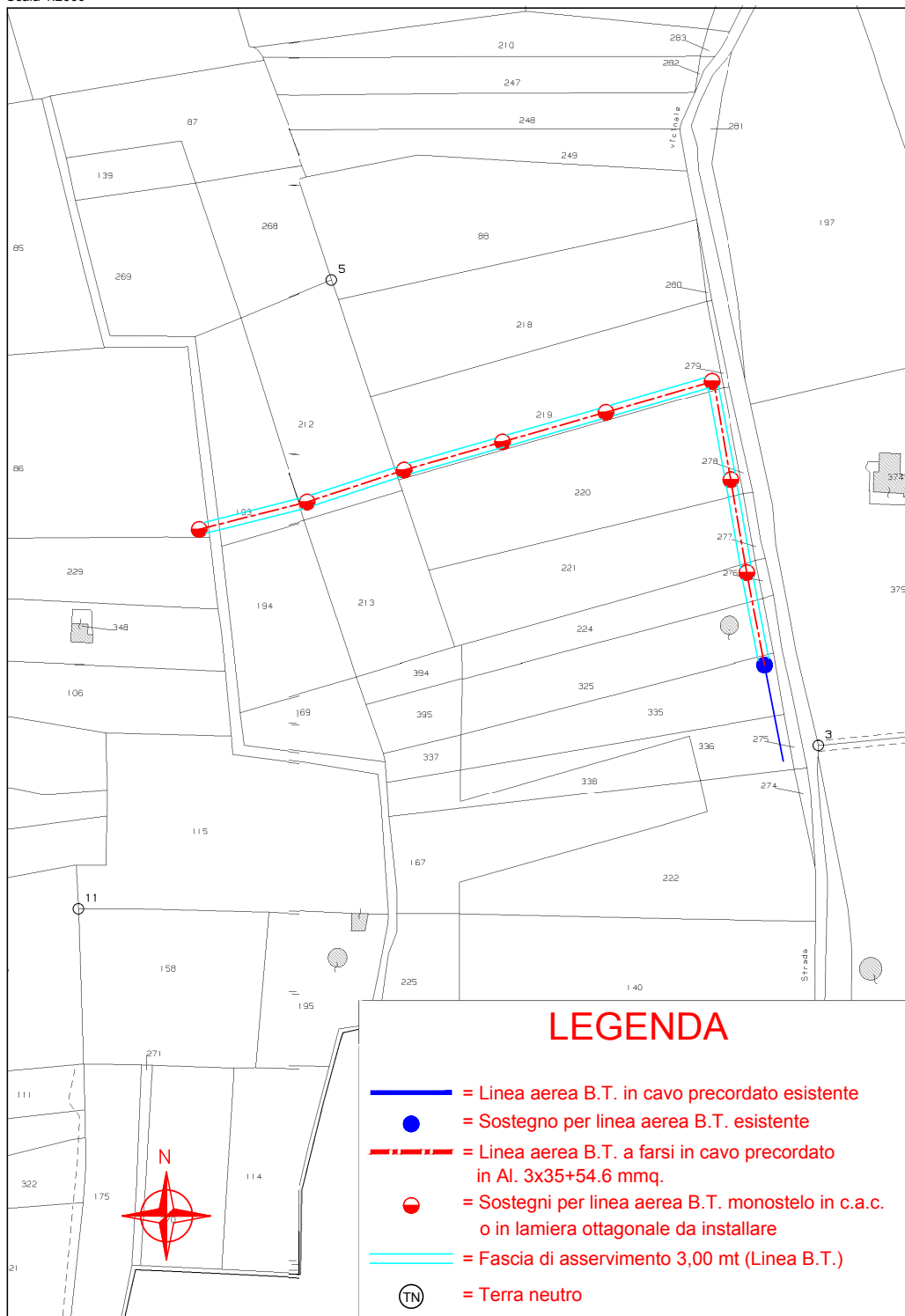
Gli atti e i documenti presentati con l'istanza possono essere visionati presso la Provincia di Lecce - Ufficio Servizio Appalti ed Espropri - Via Botti n°1 - 73100 Lecce (LE).

Enrica Irene Sanguedolce
Un Procuratore

STRALCIO PLANIMETRICO

COMUNE DI GALATONE Fg. 44

Scala 1:2000



LEGENDA

- = Linea aerea B.T. in cavo precordato esistente
- = Sostegno per linea aerea B.T. esistente
- - - = Linea aerea B.T. a farsi in cavo precordato in Al. 3x35+54.6 mmq.
- = Sostegni per linea aerea B.T. monostelo in c.a.c. o in lamiera ottagonale da installare
- = = Fascia di asservimento 3,00 mt (Linea B.T.)
- TN = Terra neutro

Elaborato da Studio Tec./Contabile ed Elab. Dati Geom. Dario Prete Via L. Cadorna, 18 73048 Nardò (LE) e-mail dario.prete@tiscali.it Tel. 329-3815000